



Lean Management
Consulting Group



MIĘDZYNARODOWE FORUM LEAN MANAGEMENT

Wrocław, 9 - 10 marca 2017, Multikino Arkady Wrocławskie



WAŁBRZYSKA SPECJALNA
STREFA EKONOMICZNA



Lean Service Institute®



dolnośląscy
pracodawcy



CZŁONEK KONFEDERACJI
LEWIATAN



mt biznes
KSIĄŻKI DLA PROFESJONALISTÓW

KALZEN

**Production
manager**



PARTNERZY MERYTORYCZNI



PARTNER ORGANIZACYJNY



PARTNERZY WIZYT REFERENCYJNYCH





W SKRÓCIE

01 MISJA

Nieznaną Lean chcemy wprowadzić w świat uporządkowanych, oszczędnych i racjonalnych procesów. Praktykom Lean Management zamierzamy dostarczyć najlepsze przykłady dobrych praktyk. Ekspertom i menedżerom proponujemy przestrzeń wymiany doświadczeń i inspiracji nowymi rozwiązaniami w obszarze budowania kultury Lean.

02 OPŁATY

Lean Management Consulting Group Ilona Nowicka

ul. Jesionowa 13; 55-040 Bielany Wrocławskie
NIP: 571-138-49-91

Rachunek bankowy: ING Bank Śląski S.A.
24 1050 1575 1000 0092 3505 0086

Jeśli zgłosisz się przed 20 lutego 2017

160 zł + Vat za pierwszy dzień

160 zł + Vat za drugi dzień

Jeśli zgłosisz się po 20 lutego 2017

199 zł + Vat za pierwszy dzień

199 zł + Vat za drugi dzień

03 KONTAKT

biuro@lmcg.com.pl
+ 48 531 606 222

Lean Management Consulting Group

04 CZAS I MIEJSCA

DZIEŃ PIERWSZY MIĘDZYNARODOWE FORUM LEAN MANAGEMENT

🕒 9 marca 2017 / godz. 9:30 - 16:30

Multikino Arkady Wrocławskie

ul. Powstańców Śląskich 2-4; 53-333 Wrocław

Współrzędne GPS: 51.099407, 17.028842

Obszar: Strategia Ciągłego Doskonalenia

Strategia doskonalenia – rola w organizacji

Sebastian Reimer / Managing Director / Lean Service Institute /

godz. 10:30 – 11:30 / język: angielski

Obszar: Efektywne Procesy

Standaryzacja procesów jako element doskonalenia

Agata Nowak / Analityk procesów biznesowych i Lean Manager /

IMPEL Business Solutions / godz. 12:00 – 12:35 / język: polski

Obszar: Efektywne Procesy

Narzędzia zarządzania i optymalizacji przepływów w organizacji

Katarzyna Kaczmarek / Value Stream Logistic Leader /

WABCO Polska sp. z o.o. / godz. 12:35- 13:10 / język: polski

Obszar: Narzędzia Lean Management

Wdrażanie nowych projektów z wykorzystaniem narzędzi jakości dla zapewnienia strategii „0 Defects”

Sebastian Bączyński / Team Manager /

SQM Mando Corporation Poland sp. z o.o. / godz. 13:10- 13:45 / język: polski

Obszar: TWI

Rola TWI (IP) w budowaniu procesów i postaw liderów

Łukasz Gil / Senior Operation Manager / NSK Steering Systems Europe

Polska sp. z o.o. / godz. 14:30 – 15:15 / język: polski

Obszar: Zaangażowany Zespół

Budowa świadomego zespołu do działań Lean Management

Rafał Mówka / Plant Lean Six Sigma Manager / Jabil Circuit Poland /

godz. 15:15 – 16:00 / język: polski

DZIEŃ DRUGI WIZYTY REFERENCYJNE

🕒 10 marca 2017 / godz. 9:30 - 15:00

SZANOWNI PAŃSTWO,

jest mi bardzo przyjemnie zaprosić Państwa na Międzynarodowe Forum Lean Management, przygotowane merytorycznie i organizacyjnie przez zespół LMCG, Lean Management Consulting Group - firmę składającą się z pasjonatów w obszarze Ciągłego Doskonalenia.

Do tej pory spotykałam wielu z Państwa przy okazji warsztatów i szkoleń, studiów podyplomowych, spotkań Klubu Koordynatorów, czy w czasie Międzynarodowego Kongresu Kaizen.

Tym razem organizuję nasze spotkanie jako Dyrektor Zarządzający firmy LMCG, której misją jest rozwijać ludzi doskonaląc procesy biznesowe, dzięki długofalowej współpracy z Partnerami.

Wiele lat pracy w Kaizen Institute nauczyło mnie pokory i zaufania do tego, czego oczekują Klienci. To stąd wziął się pomysł organizacji pierwszego Forum Lean Management. Czuję wiele dobrej energii, płynącej z faktu rozpoczynania pewnej przygody w roli twórcy Forum, a także mam przekonanie, że jestem na dobrej drodze, ponieważ to mój osiemnasty rok pracy w branży consultingowej!

Nasze spotkanie organizowane jest po to, aby w przystępnej cenie, dzięki komfortowym warunkom, dać Państwu możliwość czerpania inspiracji z wystąpień, w których wykorzystane będą liczne case studies oraz filmy, przenoszące Państwa do firm, o których mowa. Dla tych z Państwa, którzy odczuwać będą niedosyt przykładów, przygotowaliśmy wyjazdy na wizyty referencyjne.

Zdaję sobie sprawę z ilości zadań i terminów, które macie Państwo w kalendarzu. Prawdopodobnie, aby wygospodarować jeden dzień na udział w Forum, parę spraw trzeba będzie odłożyć. Zastanawiacie się, czy warto? Jest tyle konferencji, sympozjów i seminariów na rynku. Co zatem kształtuje wyjątkową i niepowtarzalną wartość Forum Lean Management? Odpowiem tak, jak odpowiadam sobie przy ocenie każdego etapu przygotowania tej konferencji: warto, ponieważ będzie to spotkanie z ludźmi, którzy chcą się rozwijać oraz doskonalić siebie i swoje organizacje! Czy łatwo znaleźć podobne towarzystwo?



Do 9 marca jest niewiele czasu... być może teraz sprawdźcie Państwo, czy macie wolny termin oraz ile dni pozostało do rozpoczęcia Forum. Czasu jest zawsze mało, a terminy w większości są po to, aby nimi zarządzać zgodnie z priorytetami.

Forum ma stać się przedsięwzięciem cyklicznym, realizowanym raz na pół roku, w ramach sesji wiosennej i jesiennej. Liczę, że spotkamy się wszyscy w komplecie. Miejsc starczy dla wszystkich, będziemy bowiem gościć Państwa w wygodnej sali, która stwarza komfortowe warunki odbioru prelekcji i wystąpień dla aż 500 osób.

Liczymy na Państwa zaangażowanie i dobre przyjęcie nas w swoich firmach oraz udział w prezentacjach. W Państwa rękach zostawiam przedstawione argumenty, czekając z niecierpliwością na decyzję o udziale w FORUM. Serdecznie zapraszamy do tej intelektualnej przygody w Świecie Lean Management!

Hlona Nowicka



Chcemy przenieść Państwa w Świat Lean Management poprzez filmy i case studies, aby pokazać, że warto działać i uzyskiwać Efekt z Układania.

Forum Lean Management to spotkanie praktyków, którzy prowadzą swoje organizacje, grając w zespole znającym brzmienie i muzykę Lean Management. Jeśli zastanawiają się Państwo, czy dołączyć do naszej grupy, uczestnictwo w Forum to świetna okazja, by przekonać się, czy nasza harmonia to dobra propozycja dla Was.

W trakcie dwóch dni będą Państwo mieli okazję zapoznać się z praktycznymi przykładami wykorzystania narzędzi Lean w sześciu firmach produkcyjnych i usługowych, charakteryzujących się odmienną specyfiką działania oraz zróżnicowanymi metodami budowania kultury ciągłego doskonalenia.

Zabierzemy Państwa w świat Lean Management poprzez case studies oparte o przykłady dobrych praktyk oraz filmy przenoszące Państwa z wygodnego fotela do firmy prelegenta.

Wizyty referencyjne w firmach zaplanowane są w drugim dniu Forum. Dzięki możliwości zobaczenia na własne oczy rezultatów procesu Układania organizacji, przez pasjonatów ciągłego Doskonalenia, będą Państwo mieli okazję do skonfrontowania teorii oraz case studies z realiami funkcjonowania wybranych, wiodących w swoich branżach, przedsiębiorstw.



LEAN MANAGEMENT CONSULTING GROUP

LMCG to firma szkoleniowo-doradcza z zakresu LEAN, KAIZEN, Ciągłego Doskonalenia, Jakości i Działań Menedżerskich, której celem jest rozwój ludzi poprzez doskonalenie procesów biznesowych. Organizacja powstała jako efekt współdziałania licznych konsultantów oraz pasjonatów, którzy wiedzą, jak uzyskać EFEKT Z UKŁADANIA organizacji.

CZYM SIĘ ZAJMUJEMY?

Główne obszary działalności firmy to: STRATEGIA CIĄGŁEGO DOSKONALENIA oraz ZAANGAŻOWANY ZESPÓŁ, czyli narzędzia, pozwalające zmienić twardą, oporną materię ludzką w plastyczną, podatną na formowanie grup współpracowników.

W CZYM MOŻEMY POMÓC?

Funkcjonujemy także w sferach takich jak: EFEKTYWNE PROCESY uzupełnione o NARZĘDZIA LEAN, dzięki którym osiągamy założone cele i właściwie ułożoną organizację. Dopelnieniem tych pól jest metodologia TWI (Training Within Industry), która łączy wszystkie poprzednie sfery w stanowisku Operatora, dając mu bezpieczeństwo działania.

Narzędzia
LEAN

Strategia Ciągłego
Doskonalenia

Zaangażowany Zespół

Efektywne
Procesy

TWI

dzień pierwszy

9 MARCA 2017



dzień drugi

10 MARCA 2017

wizyty
referencyjne

9:30

ROZPOCZĘCIE

Rozpoczęcie wizyty na terenie Gospodarza Wizyty Referencyjnej, zbiórka przed głównym wejściem.

WYSTĄPIENIE WPROWADZAJĄCE

Prezentacja wprowadzająca w świat Gospodarza i jego działań na rzecz ciągłego doskonalenia.

10:00 - 11:00

11:00 - 13:00

OBSZARY PRODUKCYJNE

Przejsie przez obszary produkcyjne, zbieranie inspiracji, sugestii oraz rozpoznawanie ducha Lean Management w organizacji.

LUNCH

Lunch w miejscu przewidzianym przez Gospodarza Wizyty Referencyjnej.

13:00 - 14:00

14:00 - 15:00

PODSUMOWANIE

Możliwość zadania pytań, dyskusja, wymiana doświadczeń. Zakończenie Wizyty Referencyjnej.

ACTION!



GOŚĆ SPECJALNY FORUM

Sebastian Reimer
Managing Director

Lean Service Institute

obszary specjalizacji:

- lean w administracji i IT
- strategia wdrażania lean/kultura kaizen
- efektywność procesowa
- hoshin i gemba kanri

Standaryzacja procesów jako element doskonalenia

Słowa kluczowe: standaryzacja, wdrożenie, doskonalenie
Godz. 12:00 / **Czas wystąpienia:** 35 min. / **Język:** polski

Budowanie podstaw doskonalenia w organizacjach nie-produkcyjnych to bardzo trudne zadanie. Wystąpienie pozwoli Państwu na prześledzenie procesu wdrożenia narzędzi Lean w obszar pracy biurowej.

Case Study oparte będzie o doświadczenia firmy IMPEL, gdzie zostały wdrożone narzędzia Lean w obszarze Accounts Payable, w którym funkcjonuje około 50 ludzi. Dzięki materiałowi filmowemu, zobaczą Państwo przykłady rozwiązań usprawniających pracę oraz wywiady z liderami oraz pracownikami.

ISTOTNE PYTANIA

- w jaki sposób standaryzacja buduje proces ?
- jak zbudować przepływ ciągły (one-piece flow)?
- jak mapować procesy w środowisku niestandaryzowanym?
- jakie wartości niesie ze sobą Lean Management?
- jak zastosować Lean do obszarów nieprodukcyjnych?

Strategia doskonalenia - rola w organizacji

Słowa kluczowe: Lean / rozwój / zarządzanie zmianą
Godz. 10:30 / **Czas wystąpienia:** 60 min. / **Język:** angielski

Wieloletnie doświadczenie Prelegenta w realizacji projektów doradczych z obszaru Lean Administration oraz Lean w IT pozwoliło na wypracowanie unikalnego podejścia do doskonalenia organizacji.

Gość Specjalny opowie o kluczowych czynnikach sukcesu w skutecznym wdrożeniu filozofii Lean Management. W swojej prezentacji odniesie się do tak strategicznych elementów, jak:

- budowanie zaangażowania kadry kierowniczej
- budowanie odpowiednich ram dla działań Lean
- sposoby zarządzania zmianą w transformacji Lean
- budowanie skutecznych planów rozwoju procesów w organizacji
- budowanie skutecznych planów rozwoju ludzi w organizacji

ISTOTNE PYTANIA

W jaki sposób (narzędzia, metody) angażować kadrę zarządzającą w codzienne działania doskonalące?

Jak skutecznie zorganizować strukturę organizacyjną wspierającą kulturę ciągłego doskonalenia?

Jak skutecznie tworzyć i zarządzać działaniami związanymi z doskonalenia organizacji?



Agata Nowak

Analityk procesów biznesowych i Lean Manager

IMPEL Business Solutions

obszary specjalizacji:

- Lean Management
- Six Sigma: DMAIC
- MSA
- standaryzacja
- 5S
- wizualizacja
- TWI
- VSM
- szkolenia



Katarzyna Kaczmarek

Value Stream Logistic Leader

WABCO Polska sp. z o.o.

obszary specjalizacji:

- Lean Logistic
- SWCT - Standardized Work Combination Table
- Yamazumi – balansowanie pracy
- One Piece Flow - Przepływ jednej sztuki
- VSM – Value Stream Mapping

Narzędzia zarządzania i optymalizacji przepływów w organizacji

Słowa kluczowe: przepływ materiału / planowanie produkcji / metoda sita Glenday'a / zarządzanie magazynem / SMED
Godz. 12:35 / Czas wystąpienia: 35 min. / Język: polski

Aby osiągnąć sukces, aby móc w pełni dostrzec efekty i poprawnie wdrożyć filozofię Lean Management, należy wszędzie tam, gdzie to możliwe wdrożyć przepływ!

Case study, przedstawiające efektywne procesy na obszarze produkcji siłowników uwzględniające: wewnętrzny przepływ materiału; planowanie produkcji z wykorzystaniem metody sita Glenday'a; zarządzanie magazynem i przygotowanie przezbrojenia.

ISTOTNE PYTANIA

- jak usprawnić obszar o dużej wariantowości produktów?
- jak podzielić linie na wysoko i niskowolumenowe ?
- jak zarządzać magazynem wysokiego składowania?
- jak przygotowywać części pod przezbrojenia?

Wdrażanie nowych projektów z wykorzystaniem narzędzi jakości dla zapewnienia strategii "0 Defects"

Słowa kluczowe: 0 Defects, EPC, Poka Yoke, TFT
Godz. 13:10 / Czas wystąpienia: 35 min. / Język: polski

Idea „Zero Defektów” to hasło przyświecające wielu przedsiębiorstwom na całym świecie. W wielu niestety jest to tylko hasło.

Case study pokaże w krótkich filmach konkretne rozwiązania, funkcjonujące w Mando Corporation Poland, dzięki którym firma buduje jakość na najwyższym poziomie (0 reklamacji), potwierdzoną wieloma nagrodami klienckimi.

ISTOTNE PYTANIA

- jak planować zarządzanie jakością przed startem produkcji ?
 - jakie korzyści można osiągnąć z Morning Market?
- jak ograniczyć błędy do zera, zarządzając Poka Yoke?
 - jak osiągnąć poziom „0 reklamacji w procesie”?
- jak zastosować Lean do obszarów nieprodukcyjnych?



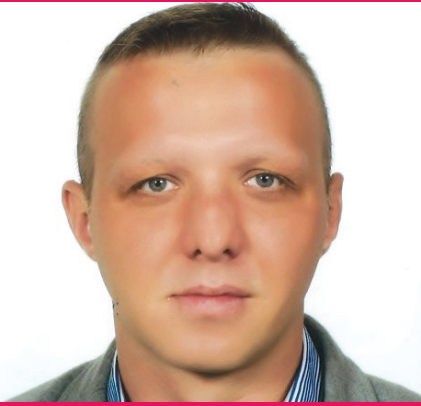
Sebastian Bączyński

Team Manager

SQM Mando Corporation Poland Sp. z o.o.

obszary specjalizacji:

- TQM
- SIX sigma Balck Belt
- PPAP
- APQM
- VDA
- zapewnianie jakości dostaw



Łukasz Gil
Senior Operation Manager

NSK Steering Systems Europe Polska Sp. z o.o.

obszary specjalizacji:
- lean Management
- zarządzanie ludźmi
- hoshin i gembu kanri
- efektywność procesowa
- TWI

Rola TWI (IP) w budowaniu procesów i postaw liderów

Słowa kluczowe: TWI (IP) / rotacja / lider w procesie
Godz. 14:30 / Czas wystąpienia: 45 min. / Język: polski

Zadanie lidera to przede wszystkim dobre zorganizowanie pracy oraz szybkie, skuteczne i bezpieczne wdrożenie pracownika na stanowisko.

Case study oparte jest o projekt wdrożenia TWI w obszarze pilotażowym. W ciekawym materiale filmowym, obejmującym wywiady i rozmowy z pracownikami przedstawione zostaną dane wejściowe projektu oraz efekty osiągnięte, dzięki zaangażowaniu zespołu trenerów w instruktaże stanowiskowe.

ISTOTNE PYTANIA

- z jakich powodów warto wdrażać TWI?
- jakie efekty dają instruktaże stanowiskowe?
- jakie były kryteria wyboru metody szkoleń?
- w jakim celu stosuje się pilotaż?
- jak identyfikować i unikać pułapek?

Budowa świadomego zespołu do działań Lean Management

Słowa kluczowe: Lean Management / wdrożenie / cele
Godz. 15:15 / Czas wystąpienia: 45 min. / Język: polski

Lean Management to filozofia działania oparta na ludziach, a nie na narzędziach, dlatego treść wystąpienia zogniskuje się na strukturze i zadaniach zespołu wdrażającego, relacji z zespołem Lean oraz pułapkach i zagrożeniach procesu wdrożeniowego.

Case study dotyczyć będzie praktycznych rozwiązań budowania struktury organizacyjnej, wspierającej doskonalenie procesów na wszystkich poziomach organizacji. Na bazie filmu poznamy sposoby zarządzania pomysłami pracowniczymi i ich praktyczną realizacją.

ISTOTNE PYTANIA

- jak zbudować zespół skuteczny we wdrażaniu lean ?
 - jak kształtować relacje w trakcie wdrożenia?
- jak kaskadować cele i zadania w ramach zespołów ?
 - jak i kiedy realizować pomysły pracownicze?



Rafał Mówka
Plant Lean Six Sigma Manager

Jabil Circuit Poland

obszary specjalizacji:
- mapowanie procesów
- SMED
- Kaizen Events
- przepływy
- organizacja layoutu
- planowanie produkcji
- TWI
- zarządzanie systemem akordowym



GOSPODARZE WIZYT REFERENCYJNYCH

Mondelēz
International

**MONDELEZ
POLSKA S.A.**

ul. Czekoladowa 1
55-075 Bielany Wrocławskie

Mondelez Polska S.A. to producent znanych słodkich przekąsek, takich jak: czekolady Milka i Alpen Gold, wafelki Prince Polo, batony 3BIT, ciastka Milka, OREO, be-Vita, Petitki, Lubisie, Delicje, San, Łakotki oraz cukierki Halls. Mondelez International to także jeden z najbardziej znaczących pracodawców na Dolnym Śląsku. Nieustanny rozwój i dążenie do doskonałości w każdym zakresie to tylko niektóre elementy, składające się na klimat innowacyjności i ciągłego doskonalenia. Rok 2016 przyniósł rekordowo wysoką wielkość produkcji oraz znaczny rozwój portfolio wyrobów w bielańskiej fabryce. Wizyta referencyjna w Mondelez S.A. to źródło cennej wiedzy dotyczącej wzorcowych rozwiązań z zakresu Lean Management w produkcji spożywczej.



Agata Zabielska

Koordynator Zintegrowanego
Programu Lean 6 Sigma

100th
Since 1916
MOTION & CONTROL™
NSK

**NSK STEERING SYSTEMS EUROPE
POLSKA SP. Z O.O.**

ul. Jachimowicza 17
58-300 Wałbrzych

NSK to wiodący producent łożysk tocznych oraz rozwiązań w zakresie techniki liniowej i układów kierowniczych. Firma rozpoczęła działalność w Tokio w roku 1916, jako pierwszy japoński producent łożysk. Działamy zatem nieprzerwanie od ponad 100 lat! Produkty i rozwiązania NSK są wszędzie tam, gdzie mamy do czynienia z ruchem - nawet w najcięższych warunkach. Wysoce precyzyjne łożyska toczne wykorzystywane są w turbinach wiatrowych i obrabiarkach. Nasze komponenty liniowe występują w liniach produkcyjnych, a części motoryzacyjne instalowane są w pojazdach niemalże każdego znanego producenta samochodów. Wizyta referencyjna to świetny sposób na poznanie japońskich standardów zarządzania produkcją.



Marcin Surgieniewicz

Advanced Production
System Leader

NAJCZĘŚCIEJ ZADAWANE PYTANIA

Zapraszamy do lektury odpowiedzi na najczęściej zadawane pytania!

● CO, JEŚLI FORUM ZOSTANIE ODWOŁANE?

Oczywiście nie przewidujemy takiej możliwości. Zapewniamy jednak, że w przypadku odwołania Międzynarodowego Forum Lean Management zwrócimy wszystkie dokonane wpłaty.

● CZY OTRZYMAM DOKUMENT POTWIERDZAJĄCY UCZESTNICTWO?

Certyfikat uczestnictwa w Międzynarodowym Forum Lean Management otrzymają Państwo pocztą na adres wskazany w zgłoszeniu.

● CZY PREZENTACJE BĘDĄ DOSTĘPNE W WERSJI ELEKTRONICZNEJ?

Tak! Otrzymają Państwo dostęp do specjalnej Platformy, dzięki czemu możliwe będzie uzyskanie dostępu do materiałów, a także zdjęć z Forum.

● CZY MOGĘ MOJĄ REZERWACJĘ PRZEKAZAĆ KOMUŚ INNEMU Z MOJEJ FIRMY?

Tak, należy jednak nas uprzedzić, abyśmy mogli przygotować dokumenty zgodne z uaktualnionymi danymi osobowymi.

● CZY ORGANIZATOR FORUM ZAPEWNIĄ NOCLEG?

Organizacja noclegów i dojazdów do miejsca Forum oraz Wizyt referencyjnych odbywa się we własnym zakresie. Rekomendujemy jednak kilka sprawdzonych hoteli w pobliżu Arkad Wrocławskich, należą do nich: **Hotel Polonia** (200 m od Arkad Wrocławskich), **Scandic** (250 m), **Ibis** (300 m), **Q** (450 m), **Hotel Europejski** (800 m), **Hotel Piast** (900 m) oraz **B&B** (1300 m).

● CZY BĘDZIE MOŻLIWOŚĆ POZOSTAWIENIA BAGAŻU W MIEJSCU OBRAD?

Bagaż można będzie umieścić w specjalnie wyznaczonym miejscu na sali kinowej, dzięki czemu będą mieli Państwo do niego dostęp w czasie trwania Forum.

● CZY MOGĘ LICZYĆ NA HONOROWE MIEJSCE?

Każde miejsce będzie honorowe, a każdy nasz gość to dla nas VIP. Jedynie prelegenci siądą z przodu, ponieważ myślimy w kategoriach praktyczności.

● JAK ODWOŁAĆ ZGŁOSZENIE/REZERWACJĘ?

W przypadku braku możliwości uczestnictwa w FORUM, zgłoszenie należy odwołać w formie pisemnej, wysyłając e-mail na adres: biuro@lmcg.com.pl. Organizator zachowuje sobie prawo zastosowania się do regulaminu FORUM. Jeśli zatem zgłoszenie zostanie anulowane po 3 marca 2017, koszty uczestnictwa nie będą zwracane.

● JAKI DRESS CODE BĘDZIE OBOWIĄZYWAĆ W TRAKCIE FORUM?

Można do nas przyjechać w każdym stroju! Jeśli jednak nie chcesz się wyróżniać na tle większości proponujemy styl casual.

● CZY Z BUFETU BĘDĄ MOGLY SKORZYSTAĆ OSOBY PRZESTRZEGAJĄCE RÓŻNYCH DIET?

Bufet będzie zróżnicowany, dlatego sądzimy, że każdy znajdzie dla siebie odpowiednią przekąskę!